

DTCM430 系列

最高支持 4/3"

靶面工业相机



镜头型号	物方视场 FOV (Φmm)	放大倍率 β(x)	物方工作距 WD(mm)	支持 CCD 尺寸 (Φmm)	像方最佳 F/#	像方 MTF30 (lp/mm)	物方最大景深 DOF(mm)	像方畸变 (% max)	物方远心度 (° max)	物像距 I/O (mm)	镜头总长 (mm)	相机接口	净重 (kg)
DTCM430-26-AL	26	0.923	73±1	24(4/3")	12.5	>65	±0.9@F20	<0.1	<0.1	264±1	178.5	M42/M48/M58	0.8
DTCM430-36-AL	36	0.670	110±2	24(4/3")	11.3	>70	±1.7@F20	<0.1	<0.1	321±2	198.5	M42/M48/M58	0.9
DTCM430-42-AL	42	0.571	118±3	24(4/3")	9.4	>90	±2.4@F20	<0.1	<0.1	314±3	184.0	M42/M48/M58	0.9
DTCM430-48-AL	48	0.500	128±3	24(4/3")	9.4	>85	±3.2@F20	<0.1	<0.1	338±3	197.5	M42/M48/M58	0.9
DTCM430-56-AL	56	0.429	138±3	24(4/3")	8.1	>110	±3.4@F16	<0.1	<0.1	370±3	220.0	M42/M48/M58	1.2
DTCM430-64H-AL	64	0.375	158±3	24(4/3")	7.5	>120	±4.6@F16	<0.1	<0.1	403±3	232.5	M42/M48/M58	1.3
DTCM430-72-AL	72	0.333	178±3	24(4/3")	7.5	>120	±5.7@F16	<0.1	<0.1	443±3	252.5	M42/M48/M58	1.5
DTCM430-80H-AL	80	0.300	228±4	24(4/3")	7.5	>120	±7.1@F16	<0.1	<0.1	483±4	242.5	M42/M48/M58	2.4
DTCM430-90-AL	90	0.267	208±3	24(4/3")	7.5	>120	±9.0@F16	<0.1	<0.1	498±3	277.5	M42/M48/M58	2.2
DTCM430-100-AL	100	0.240	258±4	24(4/3")	9.4	>95	±13.8@F20	<0.1	<0.1	571±4	300.9	M42/M48/M58	3.5
DTCM430-110-AL	110	0.218	263±4	24(4/3")	7.5	>120	±13.5@F16	<0.1	<0.1	605±4	330.1	M42/M48/M58	3.2
DTCM430-120-AL	120	0.200	280±5	24(4/3")	8.1	>110	±16.0@F16	<0.1	<0.1	633±5	341.2	M42/M48/M58	4.7
DTCM430-136-AL	136	0.177	288±5	24(4/3")	7.5	>120	±20.4@F16	<0.1	<0.1	715±5	415.1	M42/M48/M58	4.7
DTCM430-150-AL	150	0.160	300±5	24(4/3")	8.1	>115	±25.0@F16	<0.1	<0.1	697±5	384.5	M42/M48/M58	6.2
DTCM430-170-AL	170	0.141	318±5	24(4/3")	7.5	>120	±32.2@F16	<0.1	<0.1	776±5	446.4	M42/M48/M58	7.0
DTCM430-190-AL	190	0.126	330±5	24(4/3")	7.5	>120	±40.3@F16	<0.1	<0.1	816±5	473.8	M42/M48/M58	10.1
DTCM430-216-AL	216	0.111	372±5	24(4/3")	7.5	>120	±51.9@F16	<0.1	<0.1	953±5	569.2	M42/M48/M58	14.2
DTCM430-240H-AL	240	0.100	410±6	24(4/3")	7.5	>115	±64@F16	<0.1	<0.1	1037±6	615.1	M42/M48/M58	19.6
DTCM430-258-AL	258	0.093	340±5	24(4/3")	7.5	>120	±74@F16	<0.1	<0.1	843±5	490.5	M42/M48/M58	-
DTCM430-300-AL	300	0.080	465±6	24(4/3")	7.5	>115	±100@F16	<0.1	<0.1	1171±6	693.5	M42/M48/M58	47.0

DTCM175 系列

最高支持 1.75"

靶面工业相机



镜头型号	物方视场 FOV (Φmm)	放大倍率 β(x)	物方工作距 WD(mm)	支持 CCD 尺寸 (Φmm)	像方最佳 F/#	像方 MTF30 (lp/mm)	物方最大景深 DOF(mm)	像方畸变 (% max)	物方远心度 (° max)	物像距 I/O (mm)	镜头总长 (mm)	相机接口	净重 (kg)
DTCM175-26-AL	26	1.115	73±1	29(1.75")	15.0	>50	±0.6@F20	<0.1	<0.1	274±1	189.2	M42/M48/M58	0.8
DTCM175-36-AL	36	0.806	110±2	29(1.75")	13.5	>60	±1.2@F20	<0.1	<0.1	331±2	209.3	M42/M48/M58	1.0
DTCM175-42-AL	42	0.690	118±3	29(1.75")	11.4	>70	±1.6@F20	<0.1	<0.1	325±3	194.8	M42/M48/M58	0.9
DTCM175-48-AL	48	0.604	128±3	29(1.75")	11.3	>70	±2.2@F20	<0.1	<0.1	348±3	208.3	M42/M48/M58	1.0
DTCM175-56-AL	56	0.518	138±3	29(1.75")	9.7	>85	±3.0@F20	<0.1	<0.1	381±3	230.8	M42/M48/M58	1.2
DTCM175-64H-AL	64	0.453	158±3	29(1.75")	8.5	>100	±3.1@F16	<0.1	<0.1	413±3	243.3	M42/M48/M58	1.3
DTCM175-72-AL	72	0.403	178±3	29(1.75")	8.5	>105	±3.9@F16	<0.1	<0.1	453±3	263.3	M42/M48/M58	1.6
DTCM175-80H-AL	80	0.363	228±4	29(1.75")	6.8	>130	±4.9@F16	<0.1	<0.1	493±4	253.3	M42/M48/M58	2.4
DTCM175-90-AL	90	0.322	208±3	29(1.75")	8.5	>100	±6.1@F16	<0.1	<0.1	508±3	288.3	M42/M48/M58	2.2
DTCM175-100-AL	100	0.290	258±4	29(1.75")	11.3	>70	±9.5@F20	<0.1	<0.1	582±4	311.6	M42/M48/M58	3.6
DTCM175-110-AL	110	0.264	263±4	29(1.75")	6.8	>120	±9.2@F16	<0.1	<0.1	616±4	340.9	M42/M48/M58	3.2
DTCM175-120-AL	120	0.242	280±5	29(1.75")	9.7	>90	±13.6@F20	<0.1	<0.1	644±5	352.0	M42/M48/M58	4.7
DTCM175-136-AL	136	0.213	288±5	29(1.75")	6.8	>125	±14.1@F16	<0.1	<0.1	726±5	425.8	M42/M48/M58	4.7
DTCM175-150-AL	150	0.193	300±5	29(1.75")	9.7	>90	±21.5@F20	<0.1	<0.1	707±5	395.2	M42/M48/M58	6.2
DTCM175-170-AL	170	0.171	318±5	29(1.75")	6.8	>125	±21.9@F16	<0.1	<0.1	787±5	457.2	M42/M48/M58	7.0
DTCM175-190-AL	190	0.153	330±5	29(1.75")	6.8	>130	±27.3@F16	<0.1	<0.1	827±5	484.5	M42/M48/M58	10.1
DTCM175-216-AL	216	0.134	372±5	29(1.75")	6.8	>125	±35.6@F16	<0.1	<0.1	964±5	579.9	M42/M48/M58	14.3
DTCM175-240H-AL	240	0.121	410±6	29(1.75")	6.8	>125	±43.7@F16	<0.1	<0.1	1048±6	625.8	M42/M48/M58	19.6
DTCM175-258-AL	258	0.112	340±5	29(1.75")	6.8	>130	±50.7@F16	<0.1	<0.1	853±5	501.2	M42/M48/M58	-
DTCM175-300-AL	300	0.097	465±6	29(1.75")	8.5	>105	±68@F16	<0.1	<0.1	1181±6	704.3	M42/M48/M58	47.1

DTCM210 系列

最高支持 2"

靶面工业相机

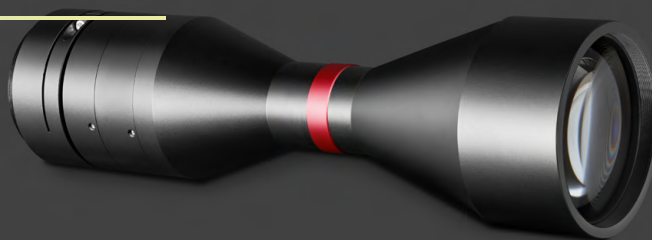


镜头型号	物方 视场 FOV (Φmm)	放大 倍率 β(x)	物方 工作距 WD(mm)	支持 CCD 尺寸 (Φmm)	像方 最佳 F/#	像方 MTF30 (lp/mm)	物方 最大景深 DOF(mm)	像方 畸变 (% max)	物方 远心度 (° max)	物像距 I/O (mm)	镜头 总长 (mm)	相机 接口	净重 (kg)
DTCM210-36-AL	36	0.917	110±2	33(2")	15.5	>50	±0.9@F20	<0.1	<0.1	347±2	225.0	M42/M48/ M58	1.0
DTCM210-42-AL	42	0.786	118±3	33(2")	12.9	>65	±1.2@F20	<0.1	<0.1	341±3	210.5	M42/M48/ M58	1.0
DTCM210-48-AL	48	0.688	128±3	33(2")	12.9	>60	±1.7@F20	<0.1	<0.1	364±3	224.0	M42/M48/ M58	1.0
DTCM210-56-AL	56	0.589	138±3	33(2")	11.1	>75	±2.3@F20	<0.1	<0.1	397±3	246.5	M42/M48/ M58	1.3
DTCM210-64H-AL	64	0.516	158±3	33(2")	9.7	>90	±3.3@F22	<0.1	<0.1	429±3	259.0	M42/M48/ M58	1.4
DTCM210-72-AL	72	0.458	178±3	33(2")	9.7	>90	±3.8@F20	<0.1	<0.1	469±3	279.0	M42/M48/ M58	1.6
DTCM210-80H-AL	80	0.413	228±4	33(2")	7.8	>110	±3.8@F16	<0.1	<0.1	509±4	269.0	M42/M48/ M58	2.5
DTCM210-90-AL	90	0.367	208±3	33(2")	8.6	>100	±4.7@F16	<0.1	<0.1	524±3	304.0	M42/M48/ M58	2.3
DTCM210-100-AL	100	0.330	258±4	33(2")	12.9	>60	±7.3@F20	<0.1	<0.1	597±4	327.3	M42/M48/ M58	3.6
DTCM210-110-AL	110	0.300	263±4	33(2")	7.8	>110	±7.1@F16	<0.1	<0.1	632±4	356.6	M42/M48/ M58	3.3
DTCM210-120-AL	120	0.275	280±5	33(2")	11.1	>80	±10.5@F20	<0.1	<0.1	660±5	367.7	M42/M48/ M58	4.8
DTCM210-136-AL	136	0.243	288±5	33(2")	7.8	>110	±10.8@F16	<0.1	<0.1	742±5	441.5	M42/M48/ M58	4.8
DTCM210-150-AL	150	0.220	300±5	33(2")	11.1	>80	±16.5@F20	<0.1	<0.1	723±5	410.9	M42/M48/ M58	6.3
DTCM210-170-AL	170	0.194	318±5	33(2")	7.8	>110	±17.0@F16	<0.1	<0.1	803±5	472.9	M42/M48/ M58	7.1
DTCM210-190-AL	190	0.174	330±5	33(2")	7.8	>115	±21.1@F16	<0.1	<0.1	842±5	500.2	M42/M48/ M58	10.2
DTCM210-216-AL	216	0.153	372±5	33(2")	7.8	>115	±27.3@F16	<0.1	<0.1	980±5	595.6	M42/M48/ M58	14.3
DTCM210-240H-AL	240	0.138	410±6	33(2")	7.8	>110	±33.9@F16	<0.1	<0.1	1064±6	641.5	M42/M48/ M58	19.6
DTCM210-258-AL	258	0.128	340±5	33(2")	7.8	>110	±39.1@F16	<0.1	<0.1	869±5	516.9	M42/M48/ M58	-
DTCM210-300-AL	300	0.110	465±6	33(2")	7.8	>115	±52.8@F16	<0.1	<0.1	1197±6	720.0	M42/M48/ M58	47.1

DTCM71M 系列

最高支持 39mm

靶面工业相机

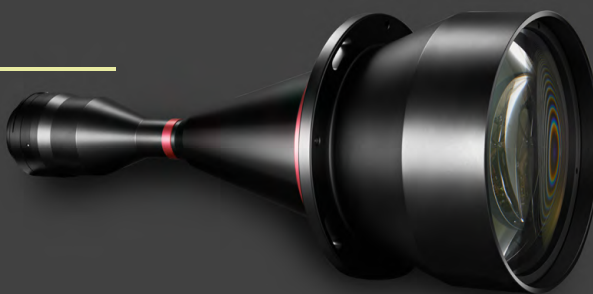


镜头型号	物方视场 FOV (Φmm)	放大倍率 β(x)	物方工作距 WD(mm)	支持 CCD 尺寸 (Φmm)	像方最佳 F/#	像方 MTF30 (lp/mm)	物方最大景深 DOF(mm)	像方畸变 (% max)	物方远心度 (° max)	物像距 I/O (mm)	镜头总长 (mm)	相机接口	净重 (kg)
DTCM71M-36-AL	36	1.083	110±2	39	18.3	>43	±0.65@F20	<0.1	<0.1	363±2	241.2	M58	1.1
DTCM71M-42-AL	42	0.929	118±3	39	15.3	>55	±0.9@F20	<0.1	<0.1	357±3	226.7	M58	1.0
DTCM71M-48-AL	48	0.813	128±3	39	15.3	>50	±1.2@F20	<0.1	<0.1	380±3	240.2	M58	1.1
DTCM71M-56-AL	56	0.696	138±3	39	13.1	>65	±1.6@F20	<0.1	<0.1	413±3	262.7	M58	1.3
DTCM71M-64H-AL	64	0.609	158±3	39	11.5	>70	±2.4@F22	<0.1	<0.1	445±3	275.2	M58	1.4
DTCM71M-72-AL	72	0.542	178±3	39	11.5	>75	±2.7@F20	<0.1	<0.1	485±3	295.2	M58	1.7
DTCM71M-80H-AL	80	0.488	228±4	39	6.6	>130	±2.7@F16	<0.1	<0.1	525±4	285.2	M58	2.5
DTCM71M-90-AL	90	0.433	208±3	39	10.2	>85	±4.2@F20	<0.1	<0.1	540±3	320.2	M58	2.3
DTCM71M-100-AL	100	0.390	258±4	39	15.3	>55	±5.2@F20	<0.1	<0.1	614±4	343.6	M58	3.7
DTCM71M-110-AL	110	0.355	263±4	39	8.3	>95	±5.1@F16	<0.1	<0.1	648±4	372.8	M58	3.3
DTCM71M-120-AL	120	0.325	280±5	39	13.1	>65	±7.5@F20	<0.1	<0.1	676±5	383.9	M58	4.8
DTCM71M-136-AL	136	0.287	288±5	39	7.1	>120	±7.8@F16	<0.1	<0.1	758±5	457.8	M58	4.8
DTCM71M-150-AL	150	0.260	300±5	39	13.1	>65	±11.8@F20	<0.1	<0.1	739±5	427.2	M58	6.3
DTCM71M-170-AL	170	0.229	318±5	39	6.5	>125	±8.4@F11	<0.1	<0.1	819±5	489.1	M58	7.1
DTCM71M-190-AL	190	0.205	330±5	39	9.2	>100	±15.2@F16	<0.1	<0.1	858±5	516.4	M58	10.2
DTCM71M-216-AL	216	0.181	372±5	39	6.5	>135	±13.4@F11	<0.1	<0.1	996±5	611.9	M58	14.4
DTCM71M-240H-AL	240	0.163	410±6	39	7.5	>130	±24.3@F16	<0.1	<0.1	1080±6	657.7	M58	19.7
DTCM71M-258-AL	258	0.151	340±5	39	6.5	>130	±19.3@F11	<0.1	<0.1	885±5	533.1	M58	-
DTCM71M-300-AL	300	0.130	465±6	39	6.5	>130	±26@F11	<0.1	<0.1	1213±6	736.2	M58	47.2

DTCM35F 系列

最高支持 35mm Full

靶面工业相机



镜头型号	物方 视场 FOV (Φmm)	放大 倍率 β(x)	物方 工作距 WD(mm)	支持 CCD 尺寸 (Φmm)	像方 最佳 F/#	像方 MTF30 (lp/mm)	物方 最大景深 DOF(mm)	像方 畸变 (% max)	物方 远心度 (° max)	物像距 I/O (mm)	镜头 总长 (mm)	相机 接口	净重 (kg)
DTCM35FH-42-AL	42	1.038	118±3	44(35mm Full)	17.1	>50	±0.7@F20	<0.1	<0.1	378±3	247.8	M58	1.2
DTCM35FH-48-AL	48	0.908	128±3	44(35mm Full)	17.1	>50	±1.0@F20	<0.1	<0.1	401±3	261.3	M58	1.2
DTCM35FH-56-AL	56	0.779	138±3	44(35mm Full)	14.6	>60	±1.3@F20	<0.1	<0.1	434±3	283.8	M58	1.5
DTCM35FH-64H-AL	64	0.681	158±3	44(35mm Full)	12.8	>65	±1.7@F20	<0.1	<0.1	466±3	296.3	M58	1.5
DTCM35FH-72-AL	72	0.606	178±3	44(35mm Full)	12.8	>70	±2.2@F20	<0.1	<0.1	506±3	316.3	M58	1.8
DTCM35FH-80H-AL	80	0.545	228±4	44(35mm Full)	7.3	>115	±2.2@F16	<0.1	<0.1	546±4	306.3	M58	2.7
DTCM35FH-90-AL	90	0.484	208±3	44(35mm Full)	11.4	>75	±3.4@F20	<0.1	<0.1	561±3	341.3	M58	2.4
DTCM35FH-100-AL	100	0.436	258±4	44(35mm Full)	17.1	>50	±4.2@F20	<0.1	<0.1	635±4	364.7	M58	3.8
DTCM35FH-110-AL	110	0.396	263±4	44(35mm Full)	9.3	>90	±4.1@F16	<0.1	<0.1	669±6	393.9	M58	3.4
DTCM35FH-120-AL	120	0.363	280±5	44(35mm Full)	14.6	>60	±6.1@F20	<0.1	<0.1	697±5	405	M58	5.0
DTCM35FH-136-AL	136	0.321	288±5	44(35mm Full)	7.9	>110	±6.2@F16	<0.1	<0.1	779±6	478.9	M58	5.0
DTCM35FH-150-AL	150	0.291	300±5	44(35mm Full)	14.6	>60	±9.4@F20	<0.1	<0.1	760±5	448.3	M58	6.4
DTCM35FH-170-AL	170	0.256	318±5	44(35mm Full)	6.0	>130	±6.7@F11	<0.1	<0.1	840±5	510.2	M58	7.5
DTCM35FH-190-AL	190	0.229	330±5	44(35mm Full)	10.3	>90	±15.3@F20	<0.1	<0.1	880±5	537.5	M58	10.6
DTCM35FH-216-AL	216	0.202	372±5	44(35mm Full)	10.4	>90	±19.6@F20	<0.1	<0.1	1017±5	633.0	M58	14.7
DTCM35FH-240H-AL	240	0.182	410±6	44(35mm Full)	6.0	>130	±13.3@F11	<0.1	<0.1	1101±6	678.8	M58	20.0
DTCM35FH-258-AL	258	0.169	340±5	44(35mm Full)	6.0	>120	±15.1@F11	<0.1	<0.1	908±5	556.2	M58	-
DTCM35FH-300-AL	300	0.145	465±6	44(35mm Full)	6.7	>130	±20.9@F11	<0.1	<0.1	1234±6	757.3	M58	47.5

DTCM16K 系列

最高支持 59mm

靶面工业相机



镜头型号	物方视场 FOV (Φmm)	放大倍率 β(x)	物方工作距 WD(mm)	支持 CCD 尺寸 (Φmm)	像方最佳 F/#	像方 MTF30 (lp/mm)	物方最大景深 DOF(mm)	像方畸变 (% max)	物方远心度 (° max)	物像距 I/O (mm)	镜头总长 (mm)	相机接口	净重 (kg)
DTCM16K-80H-AL	80	0.738	228±4	59	9.9	>85	±1.6@F22	<0.1	<0.1	580±4	340.0	M72	3.4
DTCM16K-90-AL	90	0.656	208±3	59	15.4	>50	±1.3@F20	<0.1	<0.1	595±3	375.0	M72	3.1
DTCM16K-110-AL	110	0.536	263±4	59	12.6	>60	±2.8@F20	<0.1	<0.1	703±4	427.6	M72	4.1
DTCM16K-136-AL	136	0.434	288±5	59	10.7	>80	±4.2@F20	<0.1	<0.1	813±5	512.6	M72	5.7
DTCM16K-150-AL	150	0.393	300±5	59	19.8	>45	±5.1@F20	<0.1	<0.1	794±5	482.0	M72	7.1
DTCM16K-170-AL	170	0.347	318±5	59	8.7	>90	±5.3@F16	<0.1	<0.1	874±5	543.9	M72	8.0
DTCM16K-190-AL	190	0.311	330±5	59	13.9	>65	±8.2@F20	<0.1	<0.1	913±5	571.2	M72	11.1
DTCM16K-216-AL	216	0.273	372±5	59	8.7	>95	±8.6@F16	<0.1	<0.1	1051±5	666.7	M72	15.2
DTCM16K-240H-AL	240	0.246	410±6	59	8.7	>100	±14.6@F22	<0.1	<0.1	1135±6	712.5	M72	20.5
DTCM16K-258-AL	258	0.229	340±5	59	8.7	>100	±12.2@F16	<0.1	<0.1	942±5	589.9	M72	-
DTCM16K-300-AL	300	0.197	465±6	59	9.0	>95	±20.6@F20	<0.1	<0.1	1268±6	791.0	M72	48.0