

走进视清科技

ABOUT COOLENS

深圳市视清科技有限公司

以 COOLENS® 工业镜头闻名于中国机器视觉行业，是中国知名的自主工业镜头厂商。

核心业务是研发、设计、生产及销售工业镜头、远心镜头、成像模块等自主产品，

是以技术为导向的专业化企业。

COOLENS® 聚焦于工业自动化，致力于为智能设备配套明亮清晰的“眼睛”。

我们以“产品 + 服务”立足，为高精设备提供最可靠的光学成像支持。

成为客户最值得信赖的合作伙伴是我们的根基，推动我国机器视觉行业发展是我们的责任，

我们将砥砺前行。

规格齐全

一天送样

深圳

电话：0755-29977399
地址：深圳市宝安区宝星智荟城 1 号楼 3A09-10 室

惠州

电话：0752-5118988
地址：惠州市大亚湾西区龙山七路域鑫科技园 6 楼

苏州

电话：0512-67575087
地址：苏州市平泖路 251 号城市生活广场 A 栋 1017

成都

电话：19867715546
地址：成都市郫都区创智南一路 38 号绿地缤纷熙街 B-1-1319

武汉

电话：133 1292 5069
地址：武汉市高新二路光谷云计算唐山大厦 2 号楼 701

厦门

电话：189 2524 1706
地址：厦门市集美区软件园三期 B04-405

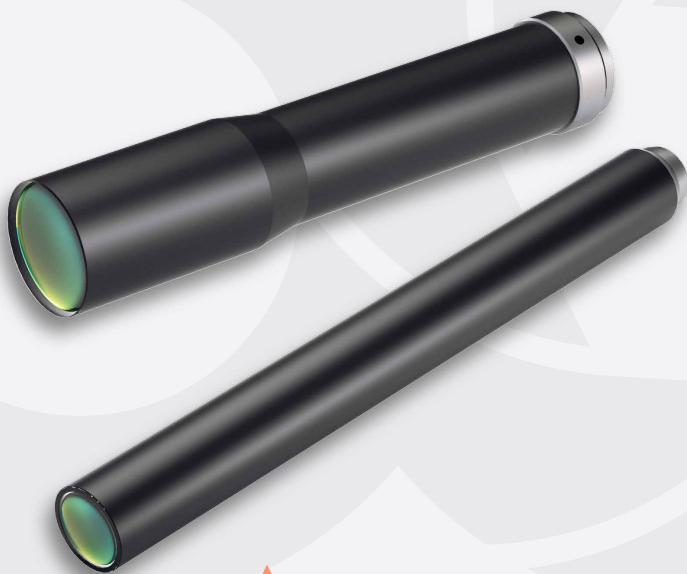
德国

电话：004915252654703
地址：Fabrik Straße 42, 47119 Duisburg, Germany

韩国

电话：0082-2-897-8988
地址：경기도 광명시 하안로 60, E905 호 (광명 SK 테크노파크)

WH系列 高分辨率镜头



产品命名规则

高分辨率镜头系列 工作距离155mm

WH 02 - 155 A/C - 118

光学倍率为0.2倍 非同轴/同轴 支持CCD尺寸为1/1.8"

产品特点

- 高分辨率
- 超长工作距离
- 可快速定制

WH 系列

支持 1/2.5"~1/2.3"

靶面工业相机



型号	参数	放大倍率 $\beta(x)$	物方工作距 WD(mm)	支持 CCD 尺寸 (Φ mm)	像方 F/#	物方远心度 ($^{\circ}$ max)	像方畸变 (% max)	数值孔径 NA	物方分辨率 (μ m)	理论物方景深 DoF(mm)	镜头总长 (mm)	接口
WH015-450A-120		0.15	450	7.9(1/2.3")	8.3	非远心	0.1	0.009	37.3	29.5	92.8	C
WH025-210A-120		0.25	210	7.9(1/2.3")	9	非远心	0.2	0.014	24.1	11.5	87.3	C
WH03-745A-120		0.3	745	7.9(1/2.3")	12	非远心	0.01	0.012	26.9	10.7	266.9	C
WH0092-330A-125		0.092	330	7.2(1/2.5")	12.2	非远心	1	0.004	89.2	115.3	40.1	C
WH0095-580A-125		0.095	580	7.2(1/2.5")	8.4	非远心	0.1	0.006	59.2	74.5	83.1	C
WH014-300A		0.14	300	7.2(1/2.5")	10	非远心	0.1	0.007	47.9	40.8	97.6	C
WH014-420A-125		0.14	420	7.2(1/2.5")	8	非远心	0.1	0.009	38.3	32.7	95.3	C
WH014-460A-125		0.14	460	7.2(1/2.5")	7	非远心	0.03	0.010	33.7	28.6	105.7	C
WH015-200A-125		0.15	200	7.2(1/2.5")	8.5	非远心	0.43	0.009	37.9	30.2	48.2	C
WH015-260A-125		0.15	260	7.2(1/2.5")	16	非远心	0.2	0.005	71.2	56.9	78.1	C
WH018-130A-125		0.18	130	7.2(1/2.5")	9	非远心	0.3	0.010	33.0	22.2	67.0	C
WH018-160A-125		0.18	160	7.2(1/2.5")	9	非远心	0.3	0.010	33.0	22.2	37.0	C
WH019-345A-125		0.19	345	7.2(1/2.5")	8.3	非远心	0.1	0.012	29.2	18.4	92.2	C
WH019-435A-125		0.19	435	7.2(1/2.5")	8.2	非远心	0.1	0.012	29.2	18.2	123.6	C

型号	参数	放大倍率 $\beta(x)$	物方工作距 WD(mm)	支持 CCD 尺寸 (Φ mm)	像方 F/#	物方远心度 (° max)	像方畸变 (% max)	数值孔径 NA	物方分辨率 (μ m)	理论物方景深 DoF(mm)	镜头总长 (mm)	接口
WH02-113A-125		0.2	113	7.2(1/2.5")	10	非远心	0.4	0.010	33.6	20.0	87.4	C
WH02-140A-125		0.2	140	7.2(1/2.5")	8.8	非远心	<0.1	0.012	29.2	17.6	25.3	C
WH02-150A-125		0.2	150	7.2(1/2.5")	10	非远心	0.4	0.010	33.6	20.0	47.4	C
WH022-280A-125		0.22	280	7.2(1/2.5")	13.3	非远心	0.35	0.008	40.9	22.0	73.0	C
WH022-820A-125		0.22	820	7.2(1/2.5")	10.6	非远心	0.01	0.010	32.4	17.5	221.9	C
WH026-110A-125		0.26	110	7.2(1/2.5")	8.1	非远心	0.6	0.012	27.5	9.6	55.7	C
WH028-380A-125		0.28	380	7.2(1/2.5")	8	非远心	0.01	0.018	19.2	8.2	137.9	C
WH03-560A-125		0.3	560	7.2(1/2.5")	10.8	非远心	0.01	0.014	24.1	9.6	194.1	C
WH03-650A-125		0.3	650	7.2(1/2.5")	21.2	非远心	0.2	0.007	47.9	18.8	244.9	C
WH035-330A-125		0.35	330	7.2(1/2.5")	10	非远心	0.003	0.017	19.2	6.5	152.3	C
WH0375-80A-125		0.375	80	7.2(1/2.5")	8	非远心	0.01	0.023	14.4	4.6	47.4	C
WH04-113A-125		0.4	113	7.2(1/2.5")	13.4	非远心	0.25	0.015	22.3	6.7	86.9	C
WH04-190A-125		0.4	190	7.2(1/2.5")	8.5	非远心	0.1	0.024	14.3	4.3	143.2	C
WH04-300A-125		0.4	300	7.2(1/2.5")	7	非远心	0.005	0.029	11.7	3.5	159.9	C
WH04-900A-125		0.4	900	7.2(1/2.5")	16.3	非远心	0.3	0.012	28.6	8.2	251.4	C
WH05-170A		0.5	170	7.2(1/2.5")	9.3	非远心	0.2	0.027	12.5	3.0	89.6	C
WH05-200A		0.5	200	7.2(1/2.5")	11.2	非远心	0.1	0.022	15.1	3.6	101.7	C
WH05-225A-125		0.5	225	7.2(1/2.5")	9	非远心	0.1	0.028	12.1	2.9	163.8	C
WH05-820A-125		0.5	820	7.2(1/2.5")	22.2	非远心	0.3	0.011	29.7	7.1	165.8	C
WH08-570A-125		0.8	570	7.2(1/2.5")	23.9	非远心	0.3	0.017	20.0	3.0	179.7	C
WH13-390C-125		1.3	390	7.2(1/2.5")	27.5	非远心	0.3	0.023	14.5	1.3	199.7	C
WH20-200AL-125		2	200	7.2(1/2.5")	36.5	非远心	0.4	0.027	12.6	0.7	148.0	C

WH 系列

支持 1/2"

靶面工业相机



型号	参数	放大倍率 $\beta(x)$	物方工作距 WD(mm)	支持 CCD 尺寸 (Φ mm)	像方 F/#	物方远心度 ($^{\circ}$ max)	像方畸变 (% max)	数值孔径 NA	物方分辨率 (μ m)	理论物方景深 DoF(mm)	镜头总长 (mm)	接口
WH018-300A-120		0.18	300	8(1/2")	8.7	非远心	0.2	0.010	32.4	21.5	85.5	C
WH02-180A-120		0.2	180	8(1/2")	10.6	非远心	0.08	0.010	35.2	6.0	85.3	C
WH02-650A-120		0.2	650	8(1/2")	10	非远心	0.05	0.010	33.6	20.0	141.4	C
WH022-145A		0.22	145	8(1/2")	11.5	非远心	0.6	0.010	32.5	19.0	41.5	C
WH022-150A-120		0.22	150	8(1/2")	10	非远心	0.05	0.011	30.5	16.5	77.8	C
WH022-160A-120		0.22	160	8(1/2")	13.4	非远心	0.15	0.008	40.7	7.0	88.1	C

型号	参数	放大倍率 $\beta(x)$	物方工作距 WD(mm)	支持 CCD 尺寸 (Φ mm)	像方 F/#	物方远心度 (° max)	像方畸变 (% max)	数值孔径 NA	物方分辨率 (μ m)	理论物方景深 DoF(mm)	镜头总长 (mm)	接口
WH025-340A-120		0.25	340	8(1/2")	9	非远心	0.02	0.014	24.3	11.5	131.9	C
WH027-220A-120		0.27	220	8(1/2")	8.3	非远心	0.1	0.016	20.6	9.1	113.7	C
WH03-130A-120		0.3	130	8(1/2")	11.3	非远心	0.3	0.013	25.2	10.0	143.8	C
WH03-180A-120		0.3	180	8(1/2")	11.3	非远心	0.3	0.013	28.3	10.0	93.8	C
WH03-240A-120		0.3	240	8(1/2")	9	非远心	0.03	0.017	20.1	8.0	111.1	C
WH03-530-123		0.3	530	8(1/2")	8	非远心	0.01	0.019	17.9	7.1	215.6	C
WH05-300CT		0.5	300	8(1/2")	25	非远心	0.13	0.010	33.6	8.0	190.9	C
WH05-330CIR		0.5	330	8(1/2")	11.9	非远心	0.1	0.021	24.7	3.8	186.2	C
WH10-250CS-120		1	250	8(1/2")	20	非远心	0.4	0.025	13.4	1.6	117.3	C
WH20-300A-120		2	300	8(1/2")	27.2	非远心	0.2	0.033	10.1	0.5	220.1	C

WH 系列

支持 1/1.8"

靶面工业相机

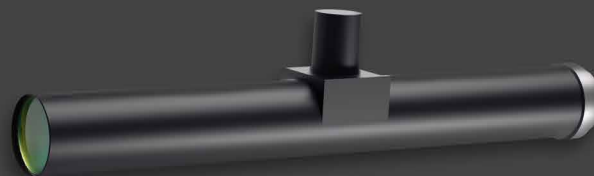


型号	参数	放大倍率 $\beta(x)$	物方工作距 WD(mm)	支持 CCD 尺寸 (Φ mm)	像方 F/#	物方远心度 (° max)	像方畸变 (% max)	数值孔径 NA	物方分辨率 (μ m)	理论物方景深 DoF(mm)	镜头总长 (mm)	接口
WH02-155A-118		0.2	155	9(1/1.8")	11	非远心	0.7	0.009	36.7	22.0	39.8	C
WH025-200A-118		0.25	200	9(1/1.8")	13.7	非远心	0.3	0.009	36.6	17.5	108.4	C
WH025-285A-118		0.25	285	9(1/1.8")	9.5	非远心	0.1	0.013	25.5	12.2	106.1	C
WH025-330A-118		0.25	330	9(1/1.8")	14.4	非远心	0.1	0.009	36.8	18.4	90.4	C
WH025-400A-118		0.25	400	9(1/1.8")	9.6	非远心	0.1	0.013	25.7	12.3	127.8	C
WH025-415A-118		0.25	415	9(1/1.8")	9.9	非远心	0.1	0.013	26.4	12.7	129.9	C
WH03-113A-118		0.3	113	9(1/1.8")	13.4	非远心	0.17	0.011	31.4	11.9	87.5	C
WH03-260A-118		0.3	260	9(1/1.8")	9.2	非远心	0.02	0.016	20.5	8.2	126.7	C
WH045-48A-118		0.45	48	9(1/1.8")	11.7	非远心	0.35	0.019	17.3	4.6	101.0	C
WH05-130A		0.5	130	9(1/1.8")	21.1	非远心	0.6	0.012	28.4	6.8	109.5	C
WH05-260C-118		0.5	260	9(1/1.8")	13.1	非远心	0.05	0.019	17.6	4.2	183.3	C
WH10-565A-118		1	565	9(1/1.8")	29.8	非远心	0.3	0.017	20.0	2.4	196.2	C
WH10-565C-118		1	565	9(1/1.8")	29.8	非远心	0.6	0.017	19.9	2.4	196.2	C
WH30-250AT		3	250	9(1/1.8")	49.4	0.1	0.8	0.028	12.0	0.4	266.4	C
WH40-250C-118		4	250	9(1/1.8")	46.7	非远心	0.3	0.036	9.3	0.2	293.4	C

WH 系列

支持 1/1.7"

靶面工业相机

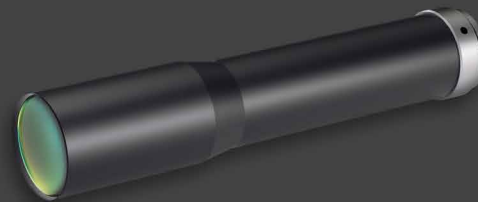


型号	参数	放大倍率 $\beta(x)$	物方工作距 WD(mm)	支持 CCD 尺寸 (Φ mm)	像方 F/#	物方远心度 ($^{\circ}$ max)	像方畸变 (% max)	数值孔径 NA	物方分辨率 (μ m)	理论物方景深 DoF(mm)	镜头总长 (mm)	接口
WH009-660A-117		0.09	660	9.4(1/1.7")	8	非远心	0.04	0.006	59.6	79.0	91.5	C
WH01-750A-117		0.1	750	9.4(1/1.7")	9.5	非远心	0.05	0.005	63.7	76.0	103.3	C
WH0125-580A-117		0.125	580	9.4(1/1.7")	10	非远心	0.01	0.006	53.5	51.2	101.6	C
WH0126-875-117		0.126	875	9.4(1/1.7")	5	非远心	0.1	0.013	26.7	25.2	104.7	C
WH0142-630A-117		0.142	630	9.4(1/1.7")	10	非远心	0.05	0.007	47.2	39.7	107.2	C
WH02-330A-117		0.2	330	9.4(1/1.7")	9.4	非远心	0.2	0.011	31.4	18.8	89.9	C
WH03-550A-117		0.3	550	9.4(1/1.7")	12	非远心	0.005	0.012	26.9	10.7	182.9	C
WH03-640A-117		0.3	640	9.4(1/1.7")	10.8	非远心	0.005	0.014	24.3	9.6	241.3	C
WH0385-485A-117		0.385	485	9.4(1/1.7")	11.5	非远心	0.02	0.017	20.1	6.2	265.5	C
WH04-550A-117IR		0.4	550	9.4(1/1.7")	10	非远心	0.01	0.020	25.8	5.0	281.5	C
WH04-650A-117		0.4	650	9.5(1/1.7")	11.4	非远心	0.03	0.017	19.2	5.7	294.8	C
WH06-200A-117		0.6	200	9.4(1/1.7")	9	非远心	0.05	0.033	10.1	2.0	183.1	C
WH07-480A-117		0.7	480	9.4(1/1.7")	18	非远心	0.2	0.020	17.2	2.9	180.9	C

WH 系列

支持 2/3"

靶面工业相机



型号	参数	放大倍率 $\beta(x)$	物方工作距 WD(mm)	支持 CCD 尺寸 (Φ mm)	像方 F/#	物方远心度 ($^{\circ}$ max)	像方畸变 (% max)	数值孔径 NA	物方分辨率 (μ m)	理论物方景深 DoF(mm)	镜头总长 (mm)	接口
WH004-740A-230		0.04	740	11(2/3")	11.6	非远心	0.5	0.002	192.8	580.0	34.4	C
WH01-1405A-230		0.1	1405	11(2/3")	9.6	非远心	0.05	0.005	64.0	76.8	176.7	C
WH01-290A		0.1	290	11(2/3")	11.9	非远心	0.1	0.004	75.1	95.2	38.5	C
WH011-580A		0.11	580	11(2/3")	12	非远心	0.1	0.005	73.3	79.3	100.0	C
WH011-660A		0.11	660	11(2/3")	11.2	非远心	0.18	0.005	68.6	74.0	111.7	C
WH012-455A		0.12	455	11(2/3")	12.9	非远心	0.2	0.005	71.8	71.7	81.6	C
WH012-650A-230		0.12	650	11(2/3")	8.4	非远心	0.05	0.007	47.0	46.7	109.1	C
WH0125-270A		0.125	270	11(2/3")	12.2	非远心	0.2	0.005	65.3	62.5	60.7	C
WH014-250A-230		0.14	250	11(2/3")	11	非远心	0.1	0.006	52.6	44.9	70.2	C
WH014-600A		0.14	600	11(2/3")	17	非远心	0.25	0.004	81.4	69.4	98.0	C
WH014-700A-230		0.14	700	11(2/3")	9.3	非远心	<0.1	0.008	44.7	38.0	118.2	C
WH015-205A-230		0.15	205	11(2/3")	12.5	非远心	1	0.006	55.5	44.4	41.8	C
WH015-680A-230		0.15	680	11(2/3")	10.5	非远心	0.05	0.007	46.9	37.3	122.5	C
WH016-210A		0.16	210	11(2/3")	11.4	非远心	0.1	0.007	47.8	35.6	68.1	C
WH016-360A		0.16	360	11(2/3")	10	非远心	0.2	0.008	41.9	31.3	94.3	C
WH016-525A-230		0.16	525	11(2/3")	18.3	非远心	<0.1	0.004	76.8	57.2	96.5	C
WH016-600A		0.16	600	11(2/3")	11.8	非远心	0.1	0.007	49.1	36.9	116.6	C
WH018-150A		0.18	150	11(2/3")	12.6	非远心	0.6	0.007	47.1	31.1	77.2	C

型号	参数	放大倍率 $\beta(x)$	物方工作距 WD(mm)	支持 CCD 尺寸 (Φ mm)	像方 F/#	物方远心度 (° max)	像方畸变 (% max)	数值孔径 NA	物方分辨率 (μ m)	理论物方景深 DoF(mm)	镜头总长 (mm)	接口
WH018-550A-230		0.18	550	11(2/3")	10	非远心	0.1	0.009	37.4	24.7	120.8	C
WH018-680A-230		0.18	680	11(2/3")	10.5	非远心	0.15	0.009	39.0	25.9	137.6	C
WH018-750A-230		0.18	750	11(2/3")	10	非远心	0.05	0.009	37.3	24.7	162.2	C
WH0185-350A-230		0.185	350	11(2/3")	9.5	非远心	0.05	0.010	34.4	22.2	154.6	C
WH0195-550AS-230		0.195	550	11(2/3")	9.2	非远心	0.1	0.011	31.7	19.4	155.0	C
WH02-140A		0.2	140	11(2/3")	14.4	非远心	0.1	0.007	47.9	28.8	25.3	C
WH02-170A		0.2	170	11(2/3")	12.6	非远心	0.13	0.008	42.2	25.2	73.1	C
WH02-180A-230		0.2	180	11(2/3")	12.5	非远心	0.1	0.008	41.7	25.0	92.9	C
WH02-300A		0.2	300	11(2/3")	9.8	非远心	0.18	0.010	33.6	19.6	100.8	C
WH02-390A		0.2	390	11(2/3")	15.6	非远心	0.1	0.006	52.3	31.2	80.1	C
WH02-620A		0.2	620	11(2/3")	13.4	非远心	0.1	0.007	45.0	26.8	138.9	C
WH02-625A		0.2	625	11(2/3")	13.5	非远心	0.1	0.007	45.3	27.0	139.4	C
WH02-1000A-230		0.2	1000	11(2/3")	10.7	非远心	0.01	0.009	36.1	21.4	242.7	C
WH021-520AIR		0.21	520	11(2/3")	14.5	非远心	1.3	0.007	72.1	26.3	82.2	C
WH022-135A-230		0.22	135	11(2/3")	11.9	非远心	0.25	0.009	36.1	19.7	66.5	C
WH022-145A-230		0.22	145	11(2/3")	11.9	非远心	0.25	0.009	36.1	19.7	56.5	C
WH022-235A		0.22	235	11(2/3")	14.1	非远心	0.4	0.008	42.8	23.3	81.5	C
WH022-275A		0.22	275	11(2/3")	11.3	非远心	0.1	0.008	41.9	18.7	108.8	C
WH022-300A		0.22	300	11(2/3")	10.4	非远心	0.1	0.011	31.8	17.2	120.6	C
WH022-580A		0.22	580	11(2/3")	12.5	非远心	0.15	0.009	38.1	20.7	142.5	C
WH024-490A		0.24	490	11(2/3")	10	非远心	0.1	0.012	28.0	13.9	142.6	C
WH025-650A-230		0.25	650	11(2/3")	9.3	非远心	0.02	0.013	24.9	11.9	217.8	C
WH025-760A-230		0.25	760	11(2/3")	10	1.4	0.02	0.013	26.8	12.8	235.7	C
WH027-120A		0.27	120	11(2/3")	14.3	非远心	0.9	0.009	35.7	15.7	43.7	C
WH028-295A-230		0.28	295	11(2/3")	8.8	非远心	0.03	0.016	21.0	9.0	133.8	C
WH03-140A-230		0.3	140	11(2/3")	11.7	非远心	0.25	0.013	25.9	10.4	128.8	C
WH03-168A-230		0.3	168	11(2/3")	9	非远心	0.3	0.017	20.1	8.0	127.9	C

型号	参数	放大倍率 $\beta(x)$	物方工作距 WD(mm)	支持 CCD 尺寸 (Φ mm)	像方 F/#	物方远心度 (° max)	像方畸变 (% max)	数值孔径 NA	物方分辨率 (μ m)	理论物方景深 DoF(mm)	镜头总长 (mm)	接口
WH03-193A-230		0.3	190	11(2/3")	10.1	非远心	0.5	0.015	22.4	9.0	119.5	C
WH03-240A-230		0.3	240	11(2/3")	9.5	非远心	0.1	0.016	21.2	8.4	111.1	C
WH03-260AS		0.3	260	11(2/3")	13.4	非远心	0.4	0.011	30.3	11.9	75.9	C
WH03-270A-230		0.3	270	11(2/3")	7.7	非远心	0.02	0.020	17.1	6.8	132.9	C
WH03-300A		0.3	300	11(2/3")	11.3	非远心	0.15	0.013	25.1	10.0	107.7	C
WH03-300AIR		0.3	300	11(2/3")	11.3	非远心	0.15	0.013	38.4	10.0	107.5	C
WH03-420A		0.3	420	11(2/3")	13.9	非远心	0.1	0.011	31.1	12.4	152.4	C
WH03-450AIR		0.3	450	11(2/3")	9.2	非远心	0.15	0.016	31.6	8.2	155.1	C
WH03-460A-230		0.3	460	11(2/3")	11.6	非远心	0.17	0.013	25.9	10.3	156.3	C
WH03-600A-230		0.3	600	11(2/3")	16	非远心	0.6	0.009	36.0	14.2	121.1	C
WH033-490A-230		0.33	490	11(2/3")	11	非远心	0.05	0.015	22.3	8.1	194.8	C
WH033-560A-230		0.33	560	11(2/3")	24.9	非远心	0.05	0.007	51.0	18.3	101.1	C
WH033-560A-230L		0.33	560	11(2/3")	11.7	非远心	0.02	0.014	23.7	8.6	230.5	C
WH033-800A-230		0.33	800	11(2/3")	13.1	非远心	0.03	0.012	27.0	9.6	275.9	C
WH035-430A-230		0.35	430	11(2/3")	12.3	非远心	0.2	0.014	23.5	8.0	163.3	C
WH038-120A		0.38	120	11(2/3")	11.6	非远心	0.7	0.017	19.7	6.4	76.9	C
WH04-65A-230		0.4	65	11(2/3")	14.4	非远心	0.4	0.014	24.1	7.2	90.0	C
WH04-150A		0.4	150	11(2/3")	8.5	非远心	0.1	0.024	14.3	4.3	163.4	C
WH04-230A-230		0.4	230	11(2/3")	13.8	非远心	0.15	0.015	23.1	6.9	129.7	C
WH04-240AIR-230		0.4	240	11(2/3")	12.1	非远心	0.15	0.017	30.9	6.1	119.2	C
WH04-300A-230		0.4	300	11(2/3")	8.5	非远心	0.02	0.023	14.3	4.3	161.9	C
WH04-310A		0.4	310	11(2/3")	15	非远心	0.1	0.013	25.1	7.5	159.9	C
WH04-350A-230		0.4	350	11(2/3")	11	非远心	0.05	0.018	18.4	5.5	169.8	C
WH04-400A		0.4	400	11(2/3")	14.3	非远心	0.13	0.014	23.9	7.2	168.4	C
WH04-600A		0.4	600	11(2/3")	19.9	非远心	0.6	0.010	33.7	10.0	153.6	C
WH044-240A		0.44	240	11(2/3")	10	非远心	0.1	0.022	15.1	4.1	144.8	C
WH045-160A-230		0.45	160	11(2/3")	9.4	非远心	0.1	0.024	14.0	3.7	169.6	C

型号	参数	放大倍率 $\beta(x)$	物方工作距 WD(mm)	支持 CCD 尺寸 (Φ mm)	像方 F/#	物方远心度 (° max)	像方畸变 (% max)	数值孔径 NA	物方分辨率 (μ m)	理论物方景深 DoF(mm)	镜头总长 (mm)	接口
WH047-270A-230		0.47	270	11(2/3")	9	非远心	0.01	0.026	12.8	3.3	176.3	C
WH048-240A		0.48	240	11(2/3")	10.6	非远心	0.03	0.023	14.8	3.7	164.8	C
WH05-65A-230		0.5	65	11(2/3")	13.1	非远心	0.6	0.019	17.4	4.2	60.5	C
WH05-150A-230		0.5	150	11(2/3")	9.6	非远心	0.05	0.026	12.9	3.1	149.7	C
WH05-270AT-230		0.5	270	11(2/3")	13.2	0.05	0.1	0.019	17.7	4.2	186.7	C
WH05-300A-230		0.5	300	11(2/3")	13.7	非远心	<0.1	0.018	18.5	4.4	188.8	C
WH05-330A-230		0.5	330	11(2/3")	12.2	非远心	0.14	0.020	16.4	3.9	187.0	C
WH05-330A-230D		0.5	330	11(2/3")	9.8	非远心	<0.1	0.025	13.2	3.1	185.8	C
WH05-385A-230		0.5	385	11(2/3")	10.3	非远心	0.03	0.024	14.1	3.3	229.8	C
WH05-390A-230		0.5	390	11(2/3")	18.1	非远心	1.8	0.013	25.3	5.8	146.5	C
WH05-390A-230D		0.5	390	11(2/3")	13.7	非远心	<0.1	0.018	18.3	4.4	227.8	C
WH05-430A-230		0.5	430	11(2/3")	15.2	非远心	0.01	0.016	20.4	4.9	287.9	C
WH05-500A-230		0.5	500	11(2/3")	18	非远心	0.3	0.014	24.5	5.8	163.9	C
WH05-750A-230		0.5	750	11(2/3")	21.7	非远心	0.8	0.011	29.3	6.9	162.1	C
WH052-280A		0.52	280	11(2/3")	18	非远心	1.7	0.014	23.6	5.3	101.7	C
WH055-100A		0.55	100	11(2/3")	23.1	非远心	0.4	0.012	27.8	6.1	65.8	C
WH06-100A		0.6	100	11(2/3")	12.5	非远心	0.1	0.024	13.9	2.8	149.7	C
WH06-125A		0.6	125	11(2/3")	15	非远心	0.1	0.020	16.7	3.3	125.7	C
WH06-300A		0.6	300	11(2/3")	19.9	非远心	1.8	0.015	22.3	4.4	197.1	C
WH06-300AIR		0.6	300	11(2/3")	19.9	非远心	1.8	0.015	34.9	4.4	138.5	C
WH06-450A		0.6	450	11(2/3")	20.8	非远心	0.6	0.014	23.4	4.6	169.9	C
WH06-450A-230D		0.6	450	11(2/3")	15	非远心	0.05	0.020	16.9	3.3	344.7	C
WH06-510A-230		0.6	510	11(2/3")	23.5	非远心	0.4	0.013	26.5	5.2	170.4	C
WH06-600A-230		0.6	600	11(2/3")	27.7	非远心	0.2	0.011	31.0	6.2	177.2	C
WH067-600A-230		0.67	600	11(2/3")	20	非远心	0.05	0.017	20.0	3.6	535.7	C
WH07-100A		0.7	100	11(2/3")	18.2	非远心	0.1	0.019	17.4	3.0	145.1	C
WH07-200A		0.7	200	11(2/3")	17.4	非远心	1.8	0.020	17.0	2.8	94.0	C

型号	参数	放大倍率 $\beta(x)$	物方工作距 WD(mm)	支持 CCD 尺寸 (Φ mm)	像方 F/#	物方远心度 (° max)	像方畸变 (% max)	数值孔径 NA	物方分辨率 (μ m)	理论物方景深 DoF(mm)	镜头总长 (mm)	接口
WH07-250A-230		0.7	250	11(2/3")	12	非远心	0.1	0.029	11.5	2.0	224.4	C
WH07-250A-230D		0.7	250	11(2/3")	10.6	非远心	0.05	0.033	10.2	1.7	224.4	C
WH07-270AL		0.7	270	11(2/3")	28.2	非远心	0.9	0.012	27.6	4.6	83.8	C
WH07-270AT-230		0.7	270	11(2/3")	11.5	0.04	0.1	0.030	11.1	1.9	218.5	C
WH07-460A		0.7	460	11(2/3")	24.5	非远心	0.4	0.014	23.9	4.0	178.1	C
WH07-460AT-230		0.7	460	11(2/3")	22.4	非远心	0.02	0.016	21.5	3.7	547.6	C
WH075-220AL-230		0.75	220	11(2/3")	15.2	非远心	0.3	0.025	13.5	2.2	110.4	C
WH075-220CL-230		0.75	220	11(2/3")	15.2	非远心	0.3	0.025	13.5	2.2	110.4	C
WH08-150AIR		0.8	150	11(2/3")	22.3	非远心	2.1	0.018	29.0	2.8	73.7	C
WH08-225A-230		0.8	225	11(2/3")	16.5	非远心	2	0.024	14.1	2.1	174.5	C
WH08-230A-230		0.8	230	11(2/3")	14.7	非远心	0.1	0.027	12.3	1.8	243.6	C
WH08-250A-230		0.8	250	11(2/3")	13.9	非远心	0.1	0.029	11.7	1.7	233.8	C
WH08-250AT		0.8	250	11(2/3")	20	0.1	0.13	0.020	16.7	2.5	230.9	C
WH08-250CT		0.8	250	11(2/3")	20	0.1	0.13	0.020	16.7	2.5	230.9	C
WH08-300A		0.8	300	11(2/3")	24	非远心	1.8	0.016	20.4	3.0	184.0	C
WH08-350AIR		0.8	350	11(2/3")	15.5	非远心	0.7	0.026	19.9	1.9	189.1	C
WH08-470A		0.8	470	11(2/3")	31.3	非远心	1.5	0.013	26.5	3.9	186.0	C
WH08-650A-230		0.8	650	11(2/3")	32.2	非远心	0.5	0.012	26.9	4.0	186.3	C
WH10-150AIR		1	150	11(2/3")	15	非远心	1.9	0.032	15.8	1.2	143.2	C
WH10-155A		1	155	11(2/3")	18	非远心	1.8	0.027	12.4	1.4	130.8	C
WH10-200A		1	200	11(2/3")	24.8	非远心	1.7	0.020	17.0	2.0	174.1	C
WH10-238A-L-230		1	238	11(2/3")	23.8	非远心	0.17	0.021	16.0	1.9	125.0	C
WH10-330AIR-230		1	330	11(2/3")	15.6	非远心	0.52	0.032	16.3	1.2	203.1	C
WH10-330CIR-230		1	330	11(2/3")	15.6	非远心	0.52	0.032	16.3	1.2	207.4	C
WH10-390A-230		1	390	11(2/3")	17.9	非远心	0.3	0.027	12.4	1.4	180.7	C
WH20-250A-230		2	250	11(2/3")	29	非远心	0.35	0.032	10.5	0.6	229.8	C
WH20-250C-230		2	250	11(2/3")	29	非远心	0.35	0.032	10.5	0.6	229.8	C

WH 系列

支持 1"

靶面工业相机



型号	参数	放大倍率 $\beta(x)$	物方工作距 WD(mm)	支持 CCD 尺寸 (Φ mm)	像方 F/#	物方远心度 ($^{\circ}$ max)	像方畸变 (% max)	数值孔径 NA	物方分辨率 (μ m)	理论物方景深 DoF(mm)	镜头总长 (mm)	接口
WH014-650A-110		0.14	600	16(1")	15	非远心	0.25	0.005	71.8	61.2	109.7	C
WH014-700A-110		0.14	700	16(1")	12	非远心	0.03	0.006	57.4	49.0	118.2	C
WH016-350A-110		0.16	350	16(1")	15.5	非远心	0.2	0.005	64.8	48.4	90.8	C
WH016-696A-110		0.16	696	16(1")	5	非远心	0.04	0.016	21.0	15.6	109.5	C
WH017-1050A-110N		0.17	1050	16(1")	10.6	非远心	0.01	0.008	41.7	29.3	226.4	C
WH0175-640A-110		0.175	640	16(1")	10.9	非远心	0.2	0.008	41.9	28.5	132.3	C
WH018-330A-110		0.18	330	16(1")	18.7	非远心	0.27	0.005	69.6	46.2	101.9	C
WH018-630A-110		1.18	630	16(1")	5.6	非远心	0.02	0.016	21.0	13.8	110.9	C
WH02-550A-110		0.2	550	16(1")	13.6	非远心	0.05	0.007	45.6	27.2	133.5	C
WH02-590A-110		0.2	590	16(1")	13.5	非远心	0.1	0.007	45.2	27.0	137.9	C
WH02-750-110		0.2	750	16(1")	12	非远心	0.1	0.008	40.3	24.0	171.6	C
WH021-550A-110		0.21	550	16(1")	6.6	非远心	0.05	0.016	21.0	12.0	116.0	C

型号	参数	放大倍率 $\beta(x)$	物方工作距 WD(mm)	支持 CCD 尺寸 (Φ mm)	像方 F/#	物方远心度 (° max)	像方畸变 (% max)	数值孔径 NA	物方分辨率 (μ m)	理论物方景深 DoF(mm)	镜头总长 (mm)	接口
WH022-380A-110		0.22	380	16(1")	12.3	非远心	0.1	0.009	37.4	20.3	189.1	C
WH022-445A-110		0.22	445	16(1")	12.3	非远心	0.1	0.009	37.4	20.3	124.1	C
WH022-530A-110		0.22	530	16(1")	10.9	非远心	0.1	0.010	33.4	18.0	139.6	C
WH024-760A-110		0.24	760	16(1")	11.2	非远心	0.05	0.011	31.4	15.6	240.0	C
WH025-465A-110		0.25	465	16(1")	10	非远心	0.1	0.012	26.9	12.8	144.2	C
WH026-186A-110		0.26	186	16(1")	9.5	非远心	0.01	0.014	24.5	11.2	141.2	C
WH027-425A-110		0.27	425	16(1")	10	非远心	0.1	0.013	24.9	11.0	143.9	C
WH028-680A-110		0.28	680	16(1")	11.8	非远心	<0.1	0.012	28.3	12.0	238.4	C
WH029-200A-110		0.29	200	16(1")	9.5	非远心	0.01	0.015	22.0	9.0	107.0	C
WH029-225A-110		0.29	225	16(1")	9.5	非远心	0.01	0.015	22.0	9.0	82.0	C
WH029-742A-110		0.29	742	16(1")	7.3	非远心	0.04	0.020	16.8	6.9	135.6	C
WH03-193A-110		0.3	190	16(1")	16.8	非远心	0.5	0.009	37.4	14.9	119.5	C
WH03-216A-110		0.3	216	16(1")	8	非远心	0.02	0.019	17.9	7.1	83.7	C
WH03-300A-110		0.3	300	16(1")	10	非远心	0.05	0.015	22.4	8.9	227.7	C
WH03-340A-110		0.3	340	16(1")	14.1	非远心	0.1	0.011	31.4	12.5	132.1	C
WH03-360A-110		0.3	360	16(1")	12.9	非远心	<0.1	0.012	28.8	11.5	140.3	C
WH03-380A-110		0.3	380	16(1")	10	非远心	0.03	0.015	22.4	8.9	147.7	C
WH03-510A-110		0.3	510	16(1")	11	非远心	0.06	0.014	24.6	9.8	188.0	C
WH036-125A-110		0.36	125	16(1")	14.9	非远心	0.4	0.012	27.4	9.2	195.1	C
WH04-136A-110		0.4	136	16(1")	14.4	非远心	0.7	0.014	24.3	7.2	129.5	C

型号	参数	放大倍率 $\beta(x)$	物方工作距 WD(mm)	支持 CCD 尺寸 (Φ mm)	像方 F/#	物方远心度 (° max)	像方畸变 (% max)	数值孔径 NA	物方分辨率 (μ m)	理论物方景深 DoF(mm)	镜头总长 (mm)	接口
WH04-250A-110		0.4	250	16(1")	11	非远心	0.01	0.018	18.4	5.5	177.6	C
WH04-650A-110		0.4	650	16(1")	14	非远心	0.05	0.014	23.5	7.0	294.8	C
WH05-240A-110		0.5	240	16(1")	12.5	非远心	0.1	0.020	16.7	4.0	174.4	C
WH05-375A-110		0.5	375	16(1")	11	非远心	0.05	0.023	14.8	3.5	221.2	C
WH05-500A-110		0.5	500	16(1")	14.4	非远心	0.01	0.017	19.4	4.6	316.7	C
WH05-515A-110		0.5	515	16(1")	13.9	非远心	0.02	0.018	18.7	4.4	306.6	C
WH05-660A-110		0.5	660	16(1")	32.8	非远心	0.3	0.008	44.0	10.5	138.2	C
WH05-730A-110		0.5	730	16(1")	35.8	非远心	0.3	0.007	48.2	11.5	145.9	C
WH055-140A-110		0.55	140	16(1")	19.6	非远心	0.35	0.014	23.8	5.2	177.9	C
WH055-300A-110		0.55	300	16(1")	13.9	非远心	0.25	0.020	17.0	3.7	195.8	C
WH06-195A-110		0.6	195	16(1")	14.4	非远心	0.1	0.021	16.1	3.2	176.6	C
WH06-220A-110		0.6	220	16(1")	12.9	非远心	0.1	0.023	14.4	2.9	200.0	C
WH07-135A-110		0.7	135	16(1")	15.5	非远心	0.6	0.023	14.9	2.5	100.5	C
WH071-260A-110		0.71	260	16(1")	17	非远心	0.25	0.021	16.1	2.7	219.1	C
WH08-160AT-110		0.8	160	16(1")	18.2	0.1	0.15	0.022	15.3	2.3	237.4	C
WH08-200AT-110		0.8	200	16(1")	14	0.1	0.15	0.028	11.8	1.6	254.6	C
WH09-120A-110		0.9	120	16(1")	14.8	非远心	0.1	0.031	11.0	1.5	213.0	C
WH10-220A-110		1	220	16(1")	17.9	非远心	0.2	0.028	12.1	1.4	267.3	C
WH10-270A-110D		1	270	16(1")	17.8	非远心	0.1	0.028	11.9	1.4	319.6	C
WH10-620A-110		1	620	16(1")	38.7	非远心	0.3	0.013	25.4	3.1	185.7	C

WH 系列

支持 1.1"

靶面工业相机



型号	参数	放大倍率 $\beta(x)$	物方工作距 WD(mm)	支持 CCD 尺寸 (Φ mm)	像方 F/#	物方远心度 ($^{\circ}$ max)	像方畸变 (% max)	数值孔径 NA	物方分辨率 (μ m)	理论物方景深 DoF(mm)	镜头总长 (mm)	接口
WH011-1030A-111		0.11	1030	18(1.1")	6	非远心	0.15	0.009	36.7	39.7	100.9	C
WH02-965A-111		0.2	965	18(1.1")	11	非远心	0.04	0.009	37.2	22.2	233.7	C
WH03-400A-111		0.3	400	18(1.1")	11.3	非远心	0.1	0.013	25.3	10.0	152.8	C
WH03-650A-111		0.3	650	18(1.1")	10.5	非远心	0.002	0.013	26.5	9.3	243.9	C
WH035-560A-111		0.35	560	18(1.1")	12.5	非远心	0.02	0.014	24.0	8.2	249.6	C
WH04-320A-111		0.4	320	18(1.1")	12.4	非远心	0.1	0.016	20.7	6.2	167.4	C
WH04-550A-111		0.4	550	18(1.1")	13.2	非远心	0.01	0.015	22.2	6.6	281.1	C
WH04-582A-111		0.4	582	18(1.1")	10	非远心	0.1	0.020	16.8	5.0	144.7	C
WH047-270A-111		0.47	270	18(1.1")	13.3	非远心	0.01	0.018	19.0	4.8	176.3	C
WH047-290A-111		0.47	290	18(1.1")	13.3	非远心	0.1	0.018	19.0	4.8	181.2	C
WH047-400A-111		0.47	400	18(1.1")	12.7	非远心	0.1	0.019	18.1	4.6	281.3	C
WH07-300A-111		0.7	300	18(1.1")	17.9	非远心	0.02	0.019	17.2	2.9	245.2	C
WH078-240A-111		0.78	240	18(1.1")	17.5	非远心	0.2	0.022	15.1	2.3	236.3	C
WH10-370A-111		1	370	18(1.1")	25	0.15	0.03	0.020	16.8	2.0	447.7	C